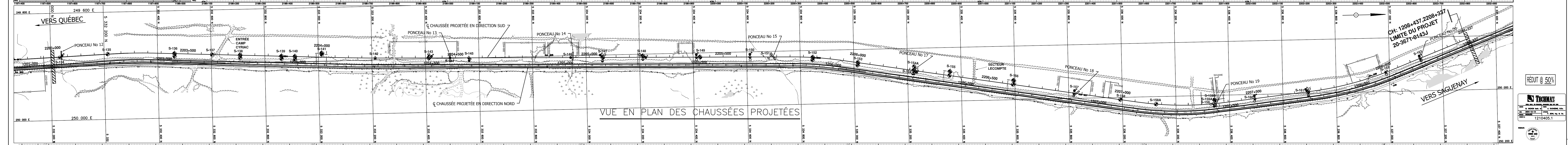
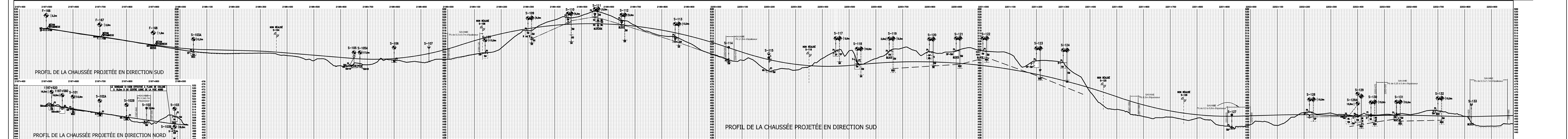
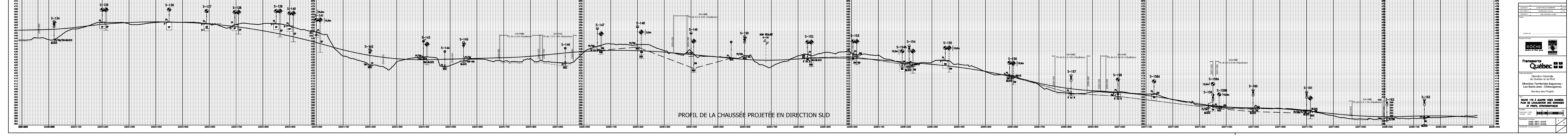


- LÉGENDE**
- FORAGE CONVENTIONNEL (DANS LA CHAUSSEE)
 - FORAGE À L'AIR (AIR TRACK)
 - PUIS D'EXPLORATION
 - SONDAGE AU MATEAU MÉCANIQUE
 - SONDAGE À LA TARIÈRE MÉCANIQUE
 - SONDAGE À LA TARIÈRE MANUELLE
 - SONDAGE À LA TARIÈRE MÉCANIQUE
 - SONDAGE À LA TARIÈRE MÉCANIQUE (SERRÉ)
 - SONDAGE MANUEL (PÈLE RONDE)
 - NIVEAU D'EAU SOUTERRAIN
 - NIVEAU D'EAU SUPERFICIEL
 - SONDAGE PROPOSÉ NON RÉALISÉ
- STRATIGRAPHIE**
- SONDAGE EFFECTUÉ À GÂCHE
 - SONDAGE EFFECTUÉ AU CENTRE DE LA CHAUSSEE
 - SONDAGE EFFECTUÉ À L'ÉCART DU CENTRE DE LA CHAUSSEE
 - REFUS SUR BLOCS PRIMAIRES (R)
 - ROC
 - REFUS SUR SOCLE ROCHÉUX PROBABLE (R)
 - SANS REFUS
 - SR
 - PROFIL FINAL DE LA CHAUSSEE PROJETÉE
 - PROFIL DE LA SURFACE DU TERRAIN NATUREL AU CENTRE DE LA CHAUSSEE PROJETÉE
 - PROFIL INTERPRÉTÉ DE LA SURFACE DU REFUS SUR BLOCS DU SOCLE ROCHÉUX PROBABLE (INTERPOLATION PAR INTERPOLATION LINÉAIRE)
 - PROFIL INTERPRÉTÉ DE LA MAPPE D'EAU SOUTERRAINE LORS DE LA RÉALISATION DES SONDAGES (INTERPOLATION PAR INTERPOLATION LINÉAIRE)

VUE EN PLAN DES CHAUSSEES PROJETÉES



VUE EN PLAN DES CHAUSSEES PROJETÉES



PROFIL DE LA CHAUSSEE PROJETEE EN DIRECTION SUD

TRIMAT
 RÉDUIT @ 50%
 1210405.1

TRANSPORTS
 Québec
 1210405.1